

SITUACIÓN DEFICIENCIAS DETERMINADAS PREVIO DURANTE POSTERIOR

DEPARTAMENTO:	ALTA VERAPAZ	MUNICIPIO:	SAN CRISTOBAL VERAPAZ
NOMBRE DEL ESTABLECIMIENTO:	ESCUELA OFICIAL RURAL MIXTA	DIRECCIÓN DEL ESTABLECIMIENTO:	ALDEA PAMPACCHE
CÓDIGO DEL ESTABLECIMIENTO:	16-03-0227	FECHA:	10 DE JULIO DE 2024

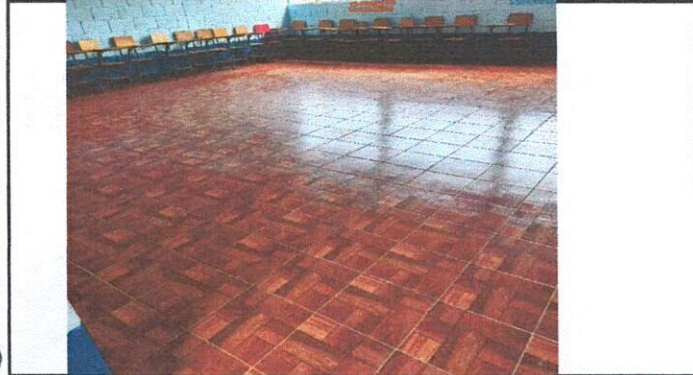


Foto 1: PISO



Foto 2: SUSTITUCION DE PISO DE CEMENTO POR AZULEJO

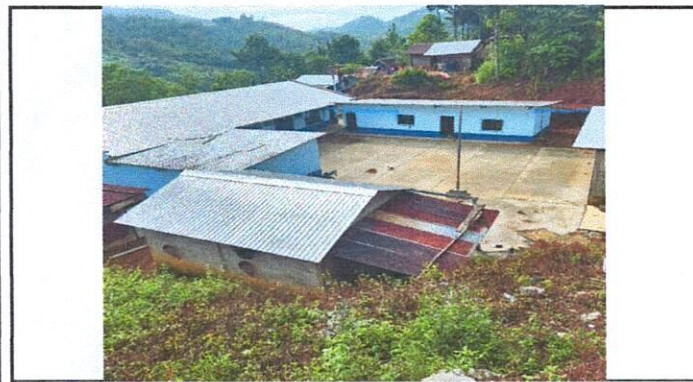


Foto 3: PINTURAS EN MUROS EXTERIORES E INTERIORES

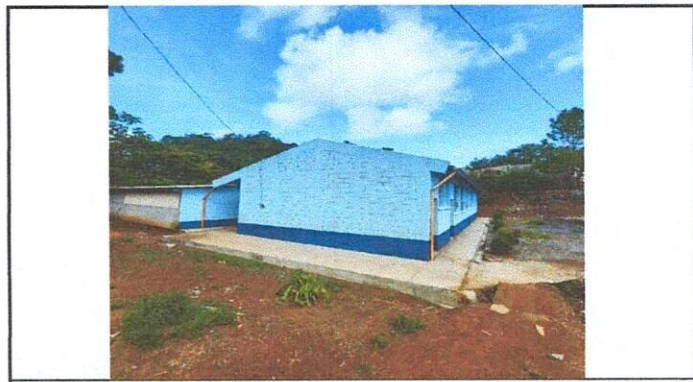


Foto 4: CUNETAS DE CONCRETO

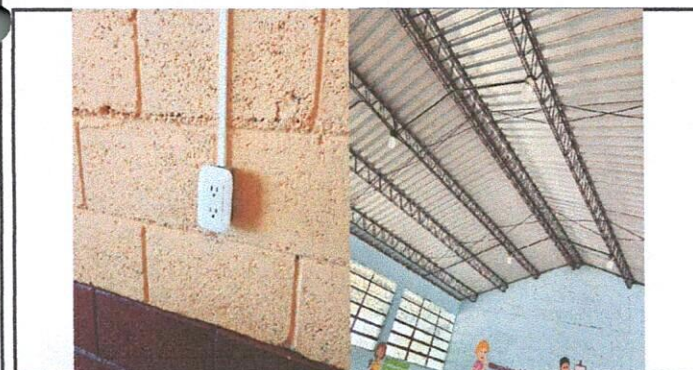
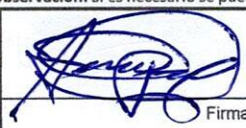



Foto 5: REPARACION DE SISTEMA ELECTRICO



Foto 6: LOSA DE PATIO

Observación: Si es necesario se pueden agregar hojas adicionales indicando el número de hojas.


Firma y sello del Presidente de la QPF




Firma y Sello Director



Público